

Ja! Meine Angaben sind unverbindlich und von Ihnen nur zur Interessen-Erhebung zu verwenden.

Formular bitte ausfüllen, abtrennen und an uns senden (Porto zahlt Empfänger) oder online ausfüllen unter:
ifd-bremen.de/coworking_im_portvier/



Angaben zur Person (Vor- und Zuname, Anschrift, Beruf/Branche)

Ich interessiere mich im Fall der Realisierung für

Den Tarif Flex Fix Pro

Buchungszeit Woche Monat Jahresabo

Nutzung der Besprechungsräume mal/Monat

Serviceleistungen, die mich interessieren:

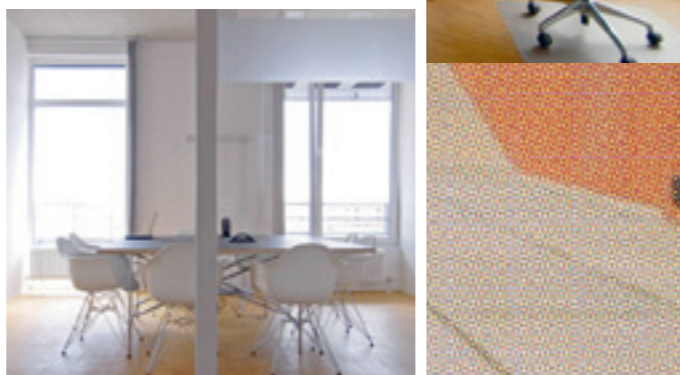
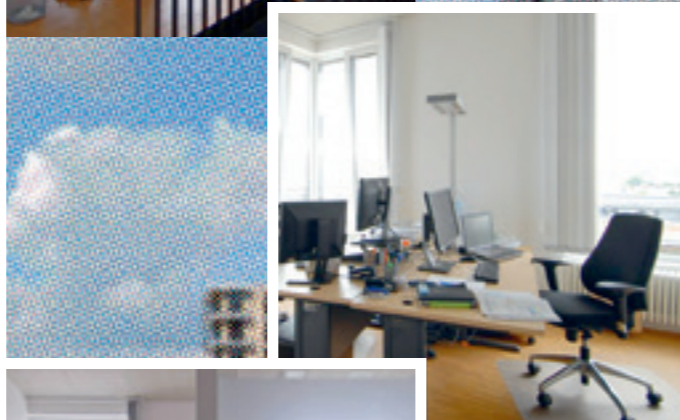
Anregungen bzw. was für mich noch wichtig ist:

Ich möchte über die Entwicklung auf dem Laufenden gehalten werden.
Hier meine E-Mail-Adresse:

Hinweis: Ihre Daten werden nicht weitergegeben.
Sobald die Interessen-Erhebung beendet ist, werden wir sie löschen.



Großraum-Büros
Vier-Platz-Büros



Besprechungsräume
Eingangsbereich

Pre-open 2013

Coworking in der Überseestadt. Nach derzeitigen Planungen werden im Herbst 2013 die ersten Coworker in die frisch renovierten Räume im Port Vier einziehen können. Schreibtisch, WLAN und Service stehen dann bereit – und los geht's.

Neugierig geworden? Melden Sie doch gleich Ihr Interesse an!



Lichtdurchflutete Räume
in attraktiver Architektur

About

Kontaktdaten und weitere Infos

Alpha-Haus gGmbH

c/o ifd bremen

Integrationsfachdienst Bremen GmbH

Waller Heerstraße 105

28219 Bremen

T: 0421 | 277 52 - 00

E: alpha@ifd-bremen.de



Sie möchten Ihr Interesse via Internet mitteilen?

Nutzen Sie ifd-bremen.de/coworking_im_portvier/

Coworking im Hafen

2 Etagen,
perfekte Aussicht

im
**PORT
VIER**

Vision Mission

Coworking für Freiberufler, Kleinunternehmen und Startups – für viele genau das richtige Arbeitsmodell. Im Port Vier arbeiten Sie zusammen mit anderen Coworkern in einer geräumigen Bürolandschaft. Sie gewinnen ein Netzwerk, in dem neue Ideen entstehen, Austausch stattfindet und sich Geschäftsbeziehungen entwickeln.

Hinzu kommt die Kostenersparnis durch das gemeinsame Büro. Sie bleiben in der Anmietung flexibel und können sich durch Serviceleistungen, die ein Integrationsprojekt ermöglichen, unterstützen lassen.

Das Coworking-Angebot steht in der Startposition. Im Port Vier werden zwei großzügige Büroetagen frei. Bevor wir sie anmieten, möchten wir mehr über Ihr Interesse erfahren: Sind Sie dabei?

Erste Reihe

„Lage, Lage, Lage.“ Der Standort in der Überseestadt ist per Straßenbahn, Fahrrad und Auto hervorragend zu erreichen. Port Vier ist in einem jungen Stadtteil mit Flair zuhause, umgeben von zahlreichen attraktiven Restaurants und Cafés, die sich in unmittelbarer Nähe zum Wasser, am Kai des Europahafens, befinden.

In direkter Nachbarschaft sind zahlreiche Bremer Unternehmen tätig, mögliche Kooperationspartner, zu denen es sich lohnt, Kontakte zu knüpfen.

Mehr Wert

Unsere Tarife Alle Angaben sind Nettobeträge zzgl. MwSt; sie entsprechen dem Planungsstand und sind ohne Gewähr.

Flex

Der Tisch ist zum Ende des Tages freizuräumen:
85 € (Woche); 225 € (Monat); 210 € (Monat bei Jahresabo)

Fix

Der Tisch ist ausschließlich durch einen Nutzer belegt:
280 € (Monat); 260 € (Monat bei Jahresabo)

Pro

Der Tisch ist in einem abgetrennten Vier-Platz-Büro:
340 € (Monat); 300 € (Monat bei Jahresabo)

Free

Ein Schnuppertag for free, um das Leben und Arbeiten bei uns kennenzulernen.

Service, Räume und Leistungen

- Bürologistik und WLAN-Zugang ist für alle inklusive und nach dem Prinzip „fair use“ nutzbar
- Service (inklusive für Tarife Fix und Pro): Postannahme, Anrufnotiz
- Büroassistenten, Recherchen, Kopieraufträge, Versandaktionen, Materialservice, Veranstaltungs-/Cateringorganisation auf Anfrage
- Post-, Schließfach, Rollcontainer (für Flex-Tarif als Zubuchung)
- Besprechungs- und Sitzungsräume mit Tagungstechnik und Catering (gesonderte Buchung)
- Loungebereich
- Öffnungszeiten mit Service von 09.00-18.00 Uhr (Monats- und Jahresmieter können ihren Arbeitsplatz jederzeit, auch am Wochenende, nutzen.)

Open mind

Alle sprechen von Inklusion, wir leben sie.

Coworking im Port Vier ist als Integrationsfirma konzipiert und verwirklicht eine soziale Vision. Das heißt, dass Menschen mit Behinderung den Büroalltag durch Serviceleistungen entlasten. Ganz im Sinne von „Eine Arbeitswelt für alle!“.

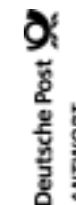
Wenn das Geschäft boomt, können sich Coworker auf den internen Service verlassen: Das Team nimmt Post an, macht Anrufnotizen, kopiert, erledigt die Adressenrecherche oder das Mailing. Und bereitet auch mal den Cappuccino für die Pause vor.

Guter Start

Zwei Ideen unter einem Dach. Um das Coworking-Angebot realisieren zu können, haben wir die Integrationsfirma „Alpha-Haus gGmbH“ gegründet. Die Geschäftsaufnahme ist jederzeit möglich.

Ist das Interesse groß genug und erhält das Integrationsprojekt die Zulassung, werden wir etwa 700 qm Bürofläche anmieten, renovieren und als moderne Office-Landschaft einrichten.

Das Pre-Opening haben wir für den Herbst geplant. Anfang des kommenden Jahres soll Coworking im Port Vier offiziell eröffnet werden.



Alpha-Haus gGmbH

c/o ifd bremen

Integrationsfachdienst Bremen GmbH

Waller Heerstraße 105

28219 Bremen

Ich bin dabei

Wir freuen uns auf Ihre Antwort. Bitte füllen Sie das Formular aus, trennen die Antwortkarte an der Perforation ab und – ab die Post!

Wenn Sie die Online-Variante bevorzugen: Seite aufrufen, ausfüllen und – abschicken!

Ja! Das klingt interessant. Ich möchte mehr über Port Vier erfahren.